

Как поднять tftp-сервер на Windows 7 и как включить службу Клиент TFTP

TFTP это?

TFTP (англ. Trivial File Transfer Protocol — простой протокол передачи файлов)

используется главным образом для первоначальной загрузки без дисковых рабочих станций.

TFTP, в отличие от FTP, не содержит возможностей аутентификации (хотя возможна фильтрация по IP-адресу) и основан на транспортном протоколе UDP.

Применение

Основное назначение TFTP — обеспечение простоты реализации клиента. В связи с этим он используется для загрузки бездисковых рабочих станций, загрузки обновлений и конфигураций в «умные» сетевые устройства, записи статистики с мини-АТС (CDR) и аппаратных маршрутизаторов/файрволов.

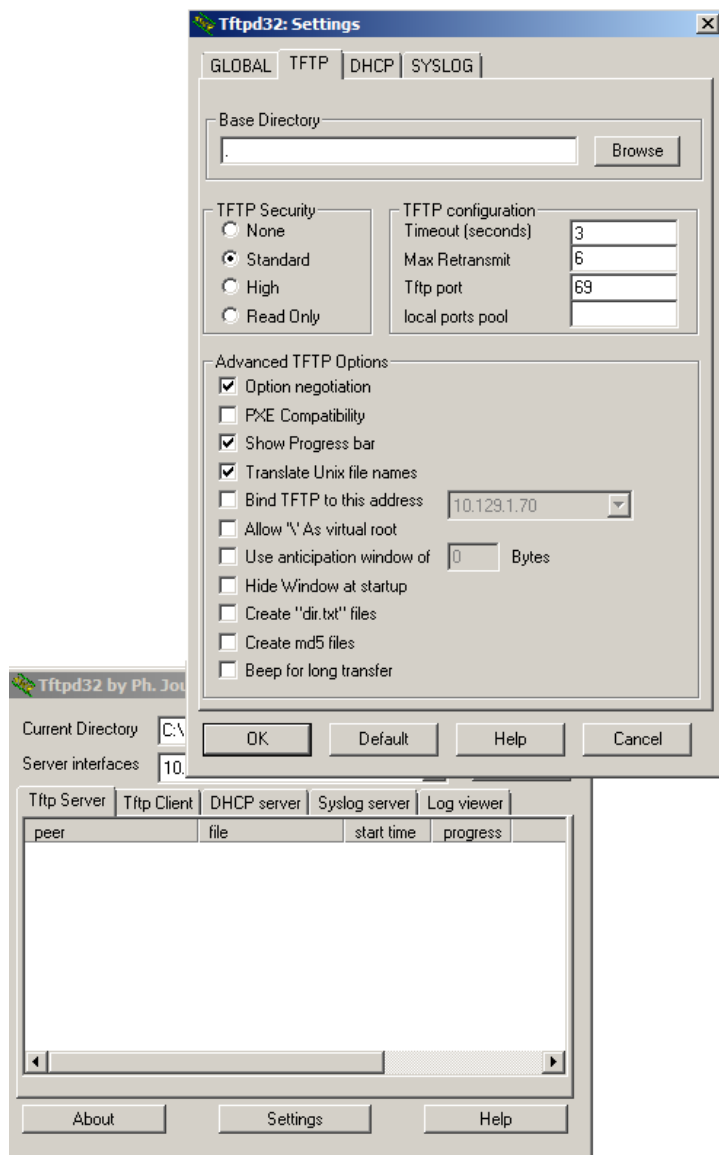
[Источник](#)

Как поднять TFTP-сервер

Качаем тот вариант, что нам нужен [здесь](#)

В качестве примера был выбран tftpd32 standard edition (zip).

Распаковываем/устанавливаем и запускаем с настройками:



Смотрим чтобы антивирусы/брандмауэры не мешали и пробуем закачать или скачать, например, файлы конфига.

ip-адрес компьютера = ip-адрес tftp-сервера.

Примеры команды по передаче файлов

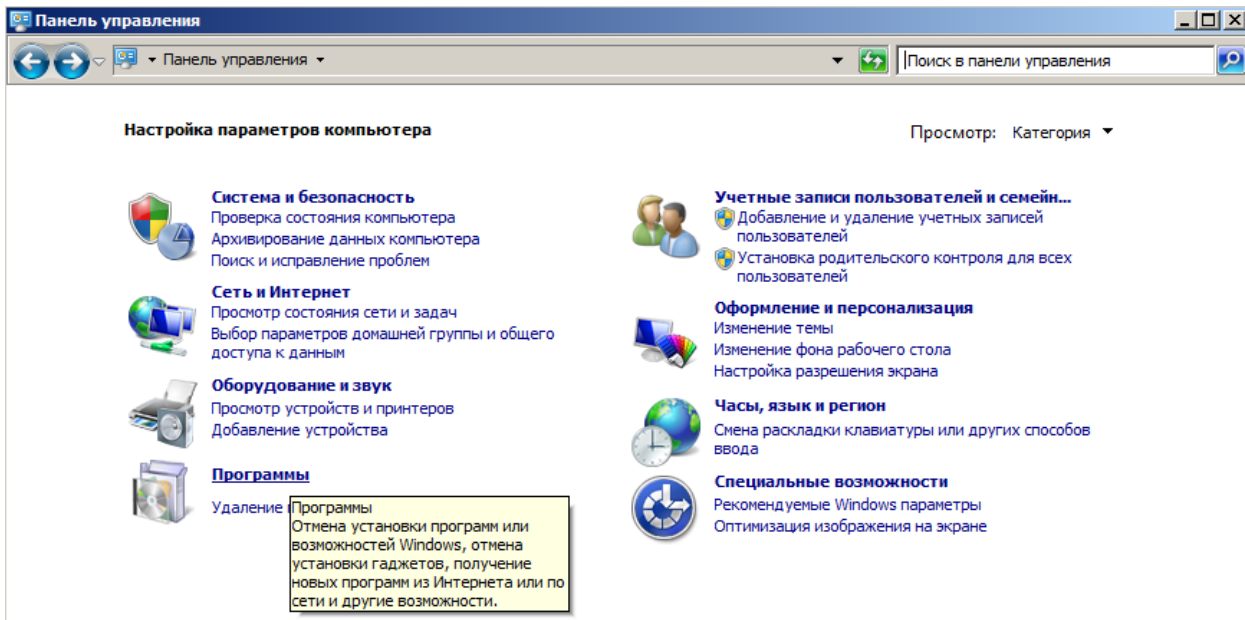
```
tftp 192.168.1.2 GET file.txt
```

```
tftp 192.168.1.2 PUT file.txt
```

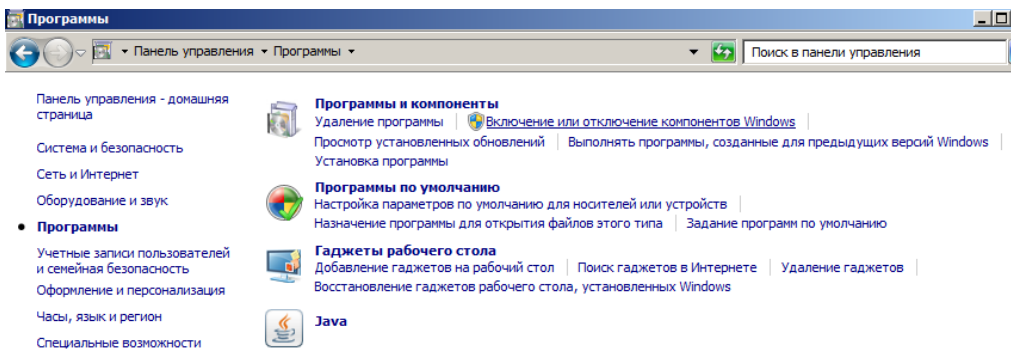
Как включить клиента TFTP

Включение службы TFTP.

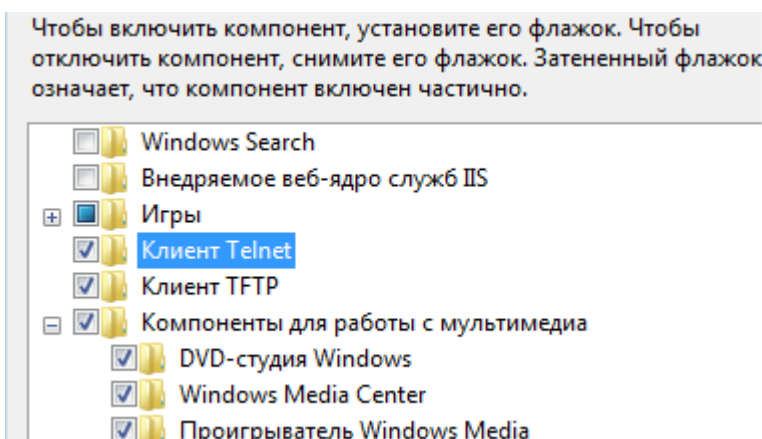
Переходим в Панель управления:



Переходим в Программы



Переходим в Включение или отключение компонентов Windows



Ставим галочку Клиент TFTP, нажимаем ОК и ждем пока все установится и запустится.